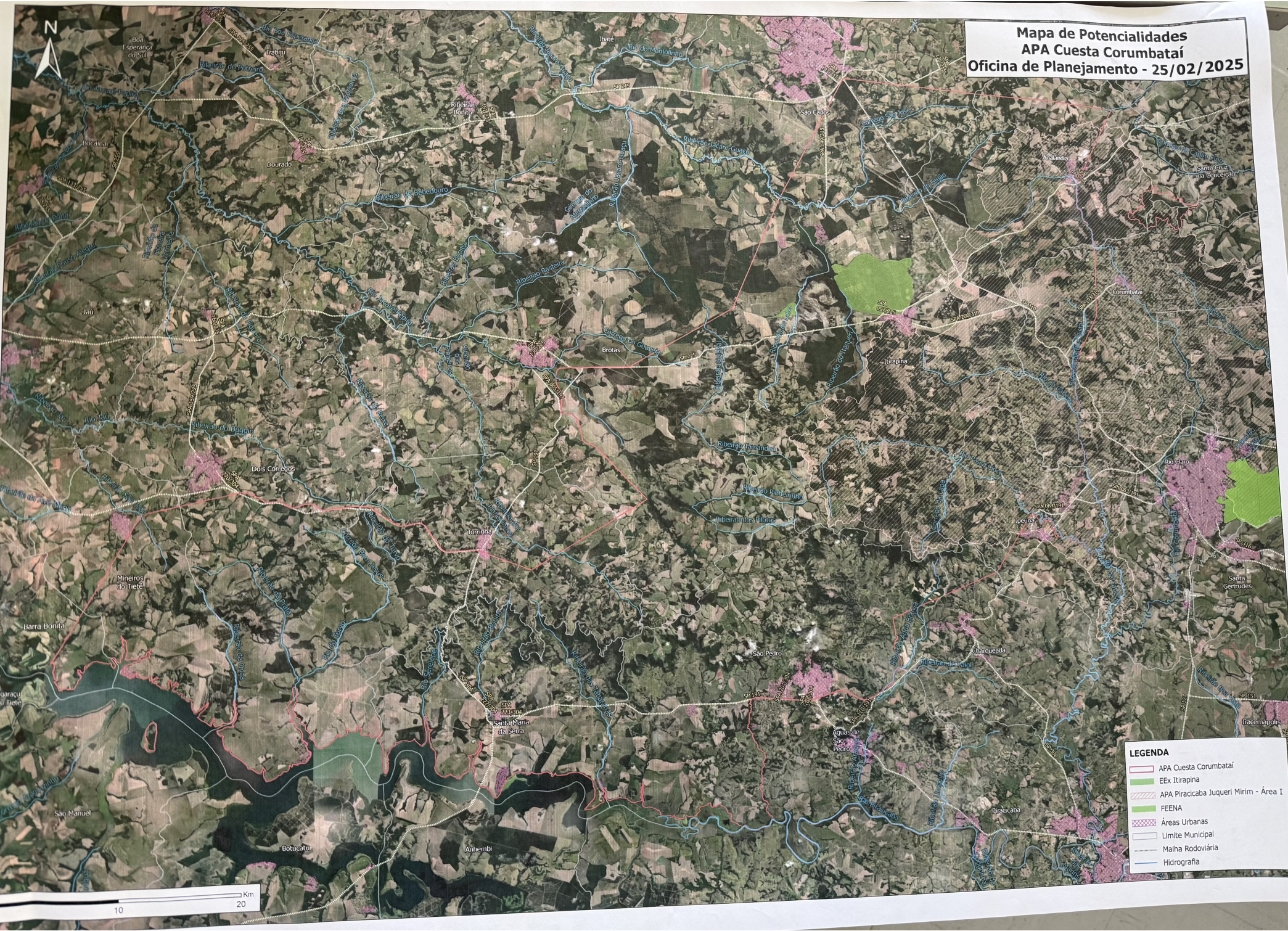


Data	Oficina	Mesa	Ponto no Mapa	Contribuições e debates
25/02/2025	Planejamento	Potencialidades	Geral	Geoparque em fase de projeto - Serra do Itaqueri possíveis geosítios (serras, grutas, etc), Cuscuzeiro, Represa do Broa.
25/02/2025	Planejamento	Potencialidades	Geral	Córrego Gouveia - Jacaré Pepira (Brotas) - ecoturismo, cachoeira, nascentes.
25/02/2025	Planejamento	Potencialidades	Geral	Rio Corumbataí - abastecimento público - conservação e recuepração de APPs em subbacia, Córrego Boa Vista para abastecimento.
25/02/2025	Planejamento	Potencialidades	Geral	Fazenda Serrito em São Manuel - Potencial turismo.
25/02/2025	Planejamento	Potencialidades	Geral	Formação - Serra Geral e Pirambóia - recarga do aquífero Guarani.
25/02/2025	Planejamento	Potencialidades	Geral	EE Itirapina
25/02/2025	Planejamento	Potencialidades	Geral	Fazenda Toca (município Itirapina).
25/02/2025	Planejamento	Potencialidades	Geral	Patrimônio arqueológico no Vale do Rio Corumbataí.
25/02/2025	Planejamento	Potencialidades	Geral	Turismo rural na região da cuesta (Tabuleiro), fazendas em Brotas.
25/02/2025	Planejamento	Potencialidades	Geral	Raizen - brigada voluntária de combate a incêndios florestais (Brotas).
25/02/2025	Planejamento	Potencialidades	Geral	Região turística da Serra do Itaqueri, rota turística.
25/02/2025	Planejamento	Potencialidades	Geral	Capão das antas (assentamento rural de produção orgânica em São Carlos).
25/02/2025	Planejamento	Potencialidades	Geral	Arrecadação de recurso estadual para reflorestamento e recuperação de áreas degradadas por todos os municípios.
25/02/2025	Planejamento	Potencialidades	Geral	Serra de Santa Maria - conservação de atributo.
25/02/2025	Planejamento	Potencialidades	Geral	Mirantes das serras da cuesta (Morro do Fogão, etc).
25/02/2025	Planejamento	Potencialidades	Geral	Parque do Cristo (município de São Pedro).
25/02/2025	Planejamento	Potencialidades	Geral	Fazenda Morro Azul (São Manuel) - ver se está dentro da APA.
25/02/2025	Planejamento	Potencialidades	Geral	APA Tanquã / APA Barreiro Rico / FEENA / Itirapina / EE Mata do Jacaré / EE Barreiro Rico. Contiguidade, sobreposição de UCs, gestão integrada, possível mosaico.
25/02/2025	Planejamento	Potencialidades	Geral	Rios Piracicaba / Jacaré Guaçu.
25/02/2025	Planejamento	Potencialidades	Geral	"Espaços APA" - Locais de divulgação e informações sobre a APA nos municípios abrangidos.
25/02/2025	Planejamento	Potencialidades	Geral	Cachoeiras (Torrinha, Mineiros do Tietê, Dois Córregos, Brotas, Ipeúna).
25/02/2025	Planejamento	Potencialidades	Geral	Fauna - observação de aves, lobo guará em Itirapina.
25/02/2025	Planejamento	Potencialidades	Geral	Área úmidas naturais isoladas - vegetação endêmica, anfíbios - potencial estudos e conservação.
25/02/2025	Planejamento	Potencialidades	Geral	Represa do patrimônio em Brotas, nascente Jacaré Pepira.
25/02/2025	Planejamento	Potencialidades	Geral	Entidades captando recursos para recuperação ambiental / educação ambiental através de projetos.
25/02/2025	Planejamento	Potencialidades	Geral	Região metropolitana Piracicaba - projetos estratégicos para território.
25/02/2025	Planejamento	Potencialidades	Geral	Associação dos municípios de pequeno porte do estado de São Paulo.
25/02/2025	Planejamento	Potencialidades	Geral	Geoturismo potencial. Cicloturismo - já possui rotas / roteiros.

**Mapa de Potencialidades  
 APA Cuesta Corumbataí  
 Oficina de Planejamento - 25/02/2025**



- LEGENDA**
- APA Cuesta Corumbataí
  - EEX Itirapina
  - APA Piracicaba Juqueri Mirim - Área I
  - FEENA
  - Áreas Urbanas
  - Limite Municipal
  - Malha Rodoviária
  - Hidrografia

